

SCHEMA KRYTIA VÝSTUŽE BETÓNOM

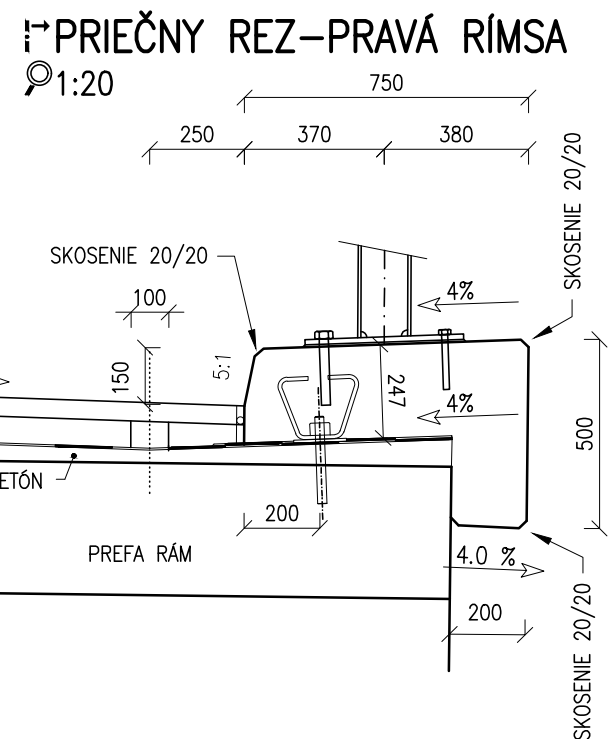
SPONA

HLAVNÁ (ROZDEĽOVACIA) VÝSTUŽ

HLAVNÁ (ROZDEĽOVACIA) VÝSTUŽ

C_{nom}

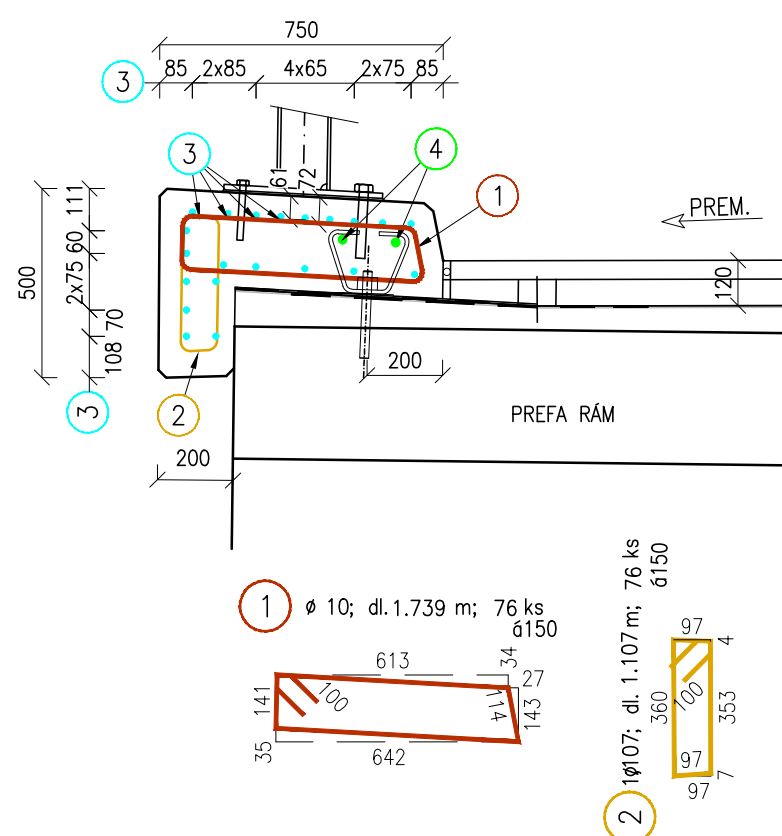
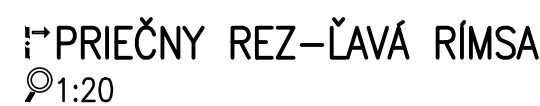
C_{nom} – NOMINÁLNE KRYTIE VÝSTUŽE

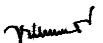
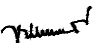




POZNÁMKY :

1. BETONÁRSKA VÝSTUŽ JE KÓTOVANÁ VO SVOJEJ OSI
2. PRIEČNU VÝSTUŽ V MIESTE KOTVENIA RIMSÝ A ZVODIDLA V PRÍPADE POTREBY POSUNÚŤ
3. KOTEVNÉ PRVKY RIMS MUSIA MAŤ ANTIKORÓZNU OCHRANU
4. DĹŽKA ZÁBRADLOVÉHO ZVODIDLA – ĽAVÁ RIMSÁ 2.15 m
– PRÁVÁ RIMSÁ 12.15 m

PŌDORYS
1:100



VYPRACOVÁVAL Ing. Mária STRIHOVÁ 		ZODP. PROJEKTANT Ing. Mária STRIHOVÁ 		HL. INŽ. PROJEKTU Ing. Peter LOVIČ 		ZHOTOVITEĽ 	
KONTROLOVAL Ing. Ján KROČKA		SÚRADNICOVÝ SYSTÉM S–JTSK v realizácii JTSK		IDENTIFIKAČNÉ ČÍSLO PRÍLOHY 2610CE–20400–C–DRS–007_X		DOPRAVAPROJEKT a.s. BRATISLAVA DIVÍZIA ZVOLEN 960 01 Zvolen, M.R.Stefánika 4724	
OBJEDNÁVATEĽ Úrad Banskobystrického samosprávneho kraja, Námestie SNP 23, 974 01 BANSKÁ BYSTRICA							
KRAJ BANSKOBYSŤRICKÝ		OKRES VEĽKÝ KRTÍŠ					
STAVBA MOST ev. č. 2610-12, C III/2610 v km 12,687 ČELÁRE				ČÍSLO ZÁKAZKY 9119–00			
OBJEKT MOST ev. č. 2610–12, C III/2649 v km 12,687 – ČELÁRE				STUPEŇ DSP/DRS			
				DÁTUM 08/2020			
				FORMÁT 6 A4			
				MIERKA 1:100, 1:20, 1:5			
PRÍLOHA VÝKRES TVARU A VÝSTUŽE RÍMSY				ČÍSLO PRÍLOHY 7			
				SÓPRAVA			